



BOLETÍN

INFORMATIVO RHF

TALLERES MECÁNICOS Y REFACCIONARIAS

CIERRAN VERIFICENTROS DE LA CDMX LA PRIMERA SEMANA DE ENERO

- Desde el 9 de enero podrán verificar los vehículos con engomado color amarillo, placa con terminación 5 y 6.

TALLERES MECÁNICOS Y REFACCIONARIAS

TESLA SEMI NO PASA LA PRUEBA DE FUEGO, LA DE LOS OPERADORES

- Está en duda su confiabilidad entre los conductores enfocados a logística

INDUSTRIA AUTOMOTRIZ

LAS PICKUPS DE JAC, FRISON T8 Y T8 DIESEL 4X4, RENUEVAN SU IMAGEN EXTERIOR

- Son las más estrictas de los últimos 20 años

CIERRAN VERIFICENTROS DE LA CDMX LA PRIMERA SEMANA DE ENERO

Los verificentros permanecerán cerrados la primera semana de enero, informó la Secretaría del Medio Ambiente (Sedema). "El Programa de Verificación Vehicular Obligatorio para el primer semestre de 2023 dará inicio hasta el próximo lunes 9 de enero", indicó la Sedema. Durante la primera semana de enero serán actualizados los sistemas informáticos con los que opera la verificación de emisiones vehiculares. "El calendario de verificación de los vehículos matriculados en la Ciudad de México seguirá aplicándose de acuerdo con el color del engomado de circulación o al último dígito numérico de las placas de circulación de la unidad", apuntó. Desde el 9 de enero podrán verificar los vehículos con engomado color amarillo, placa con terminación 5 y 6.



TESLA SEMI NO PASA LA PRUEBA DE FUEGO, LA DE LOS OPERADORES

Allá en 2017 Elon Musk reveló un render de un tractocamión que, como todo bajo el nombre de Tesla, prometía ser revolucionaria. Con autonomía teórica de 800 km entre recargas y una innecesaria aceleración de 0 a 100 km/h en 5 segundos. Ahora que las primeras unidades están a prueba en manos de Pepsi están surgiendo las primeras dudas sobre su autonomía, pero vamos a ir un poco más allá. ¿Es el Tesla Semi un camión bueno para los operadores? Según Mike O'Connell, vicepresidente de la compañía, en declaraciones a Reuters los Semi ya están realizando recorridos de 684 km quedando un 20% de autonomía restante. Cerca de los 800 km anunciados por el fabricante para su batería de 6 toneladas y unos 1.000 kWh. No se arriesgaron a tener un primer cliente que transporta acero, fueron por el más ligero posible, el de las papas fritas de Frito Lay, (Sabritas en México). Aunque también por Pepsi que es más pesado. Tras cinco años los primeros Tesla Semi han sido entregados a un gigante americano para que los ponga a prueba. Pepsi ha recibido 36 unidades, que está destinando a sus primeros desplazamientos medios y medio-largos. Están bajo la lupa antes de recibir 100 unidades en 2023.



LAS PICKUPS DE JAC, FRISON T8 Y T8 DIESEL 4X4, RENUEVAN SU IMAGEN EXTERIOR

JAC México inicia el año con la actualización exterior de dos de los modelos con mayores ventas del portafolio de productos de la marca durante el 2022 en nuestro país. Se trata de las pickups Frison T8 y su versión Diesel 4x4, mismas que ahora integran diversos elementos que resaltan el carácter y poderosa apariencia de la familia. Dentro de las novedades para ambos modelos que los clientes podrán apreciar en estas pickups, se encuentran la implementación de una parrilla en color negro mate, acompañada del logo de JAC al frente en color negro brillante, aportando una apariencia más agresiva en el diseño exterior del vehículo; las manijas de las puertas del conductor y pasajeros son color negro mate; en la batea se integra el logo de la marca al centro y modelo con pintura cromada.



IMPORTANCIA DEL NIVEL DEL ACEITE

El cambio de aceite del motor en el automóvil es un proceso fundamental para el buen funcionamiento del mismo, debe tenerse en cuenta que la cantidad de aceite debe ser la adecuada. Con el uso del automóvil el nivel de aceite puede bajar, lo que nos puede provocar problemas severos con nuestro motor; debemos de revisar el nivel de aceite de forma periódica y hacer su respectivo cambio máximo cada 6 meses.





INFORMACIÓN GENERAL

¿QUÉ TAN GRAVE ES EL BROTE DE COVID-19 EN CHINA?

- Debido a la falta de información creíble del gobierno chino, los investigadores de todo el mundo están buscando pistas para determinar el tamaño y la gravedad de la oleada.

CÓMO ES LA NUEVA VARIANTE DEL COVID XBB.1.5 Y POR QUÉ SE ESTÁ EXPANDIENDO RÁPIDAMENTE

- Esta nueva variante se está expandiendo a una velocidad sin precedentes

HOSPITALES EN SHANGHÁI DESBORDADOS POR AFLUENCIA DE ENFERMOS DE COVID-19

- El gobierno ha ocultado el tamaño real de la crisis

¿QUÉ TAN GRAVE ES EL BROTE DE COVID-19 EN CHINA?

A medida que la COVID-19 se propaga con gran rapidez en China, científicos de todo el mundo buscan pistas sobre un brote de enormes consecuencias para la salud de cientos de millones de chinos, la economía mundial y el futuro de la pandemia. Pero a falta de información creíble por parte del gobierno chino, determinar el tamaño y la gravedad del brote en el país más poblado del mundo es un gran juego de adivinanzas científicas. En Hong Kong, un equipo de investigadores estudió a fondo los datos de los pasajeros de cinco líneas de metro de Pekín para determinar la posible propagación. En Seattle, un grupo de modeladores intentó en vano aplicar ingeniería inversa a una filtración gubernamental no verificada que detallaba el número de casos de las autoridades sanitarias chinas. En el Reino Unido, los científicos están haciendo sus propios cálculos sobre la eficacia de las vacunas chinas. (NYT)



CÓMO ES LA NUEVA VARIANTE DEL COVID XBB.1.5 Y POR QUÉ SE ESTÁ EXPANDIENDO RÁPIDAMENTE



Durante semanas, científicos han estado observando cómo una serie de descendientes de la variante ómicron se disputaban el dominio de la transmisión del covid-19 en Estados Unidos. Las BQ -BQ.1 y BQ.1.1 parecían imponerse a todas las demás para reclamar una ligera ventaja. El resultado ha sido un aumento gradual de casos y hospitalizaciones que nunca pareció alcanzar los puntos álgidos de la oleada BA.5 de este verano y que, desde luego, no se pareció en nada al tsunami de enfermedad provocado por la ómicron original hace un año. Pero el viernes, el panel de variantes de covid-19 de los Centros para el Control y la Prevención de Enfermedades (CDC) de EE.UU. reveló un nuevo jugador que pronto podría arrasarse: XBB.1.5. Los CDC estiman que la variante XBB.1.5 ha duplicado con creces su participación en la distribución del covid-19 cada semana durante las últimas cuatro, pasando del 4% al 41% de las nuevas infecciones durante diciembre. En el noreste, los CDC estiman que XBB.1.5 está causando el 75% de los nuevos casos. (CNN)

RECOMENDACIÓN

Existen nuevas variantes de covid-19 que son mucho más contagiosas que las anteriores. Usa tu cubrebocas y enseña a tus hijos a utilizarlo correctamente, sobre todo ahora que vuelven a la escuela.

HOSPITALES EN SHANGHÁI DESBORDADOS POR AFLUENCIA DE ENFERMOS DE COVID-19



Tres años después de la aparición de los primeros casos mundiales de coronavirus en su territorio, China se enfrenta a una ola de enfermos desde el levantamiento de las medidas draconianas de su política "cero covid" el mes pasado. En los desbordados hospitales de Shanghái, los pacientes ancianos enfermos de covid -que tosen, gimen y tienen dificultad para respirar- colman los servicios de emergencia. En Shanghái, una de las ciudades más ricas de China, la situación sanitaria es especialmente crítica. Desde diciembre 2022, aproximadamente 70% de la población, es decir, unos 18 millones de personas, habría contraído el virus según los medios de comunicación oficiales. En dos hospitales de la megalópolis, la AFP observó el martes a cientos de pacientes, en su mayoría ancianos, tumbados sobre camillas en medio de servicios de emergencia saturados.

FÚTBOL

TIPS / PRODUCTO



OMAR GOVEA: "LLEGO AL MEJOR CLUB DE MONTERREY"

- Omar Govea viene de estar activo en la liga rumana, jugando para el equipo F. C. Voluntari de la Liga I local.

El mediocampista Omar Govea llegó a Monterrey para integrarse a los Rayados, de cara al Clausura 2023. Está feliz el jugador que dio sus primeros pasos como futbolista en los campos del América antes de los 17 años. Omar Govea viene de estar activo en la liga rumana, jugando para el equipo F. C. Voluntari de la Liga I local. De entrada, Omar Govea afirmó que llega sin presión, con la confianza de que su potencial le será útil a los Rayados y podrá tener minutos desde el principio. "Vengo visualizado, preparado. Llego al mejor club de Monterrey, uno de los mejores de México también, y listo y comprometido para dar mi máximo esfuerzo para que el equipo siga estando arriba en la Liga MX y, obvio, pelear por los títulos". Omar Govea le envió un mensaje a la afición y promete morir en la raya para cumplirles. "Gracias por la bienvenida. Recibí muchos mensajes. Esperen mi mejor esfuerzo. Voy a entregarme por el equipo. Voy a morir por la afición".



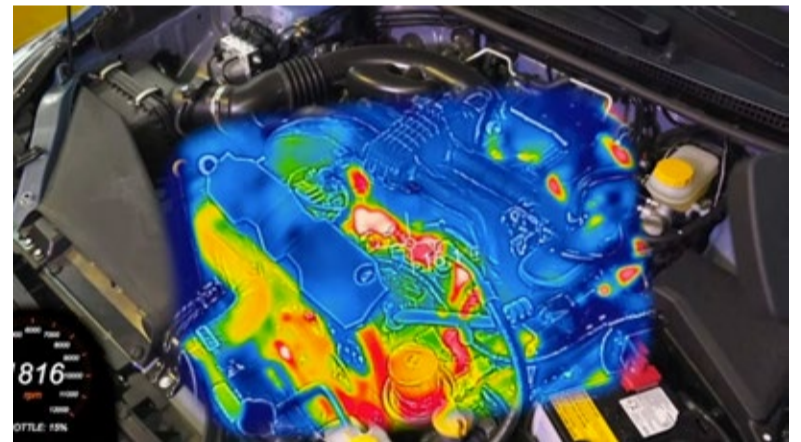
TIP **ROSHFRANS**

¿CÓMO SE MANTIENE LA TEMPERATURA ÓPTIMA DEL MOTOR?

Si la temperatura es poca, el motor trabaja mal, y si es mucha: sobre calienta lo cual puede provocar severos daños al motor.

El ideal es que la temperatura no baje de 90, ni que suba mucho más que eso.... De todo esto se encarga el termostato!, si, esa única pecita es la que principalmente controla todo.

Pero no alcanza con esa pieza, sino que además debemos atender el tema del radiador, ese depósito en el cual vertemos el líquido refrigerante.



COOLANT DIESEL LONG LIFE



El Refrigerante Coolant Diesel Long Life está formulado con avanzada tecnología de ácidos orgánicos (OAT), que proporciona un excelente cuidado de los sistemas de enfriamiento en motores a Diésel de servicio pesado.

Beneficios:

- Esta tecnología le permite un periodo de vida extendida sin necesidad de re-aditivarse.
- Excelente protección contra la herrumbre y corrosión a cada uno de los componentes del sistema de enfriamiento.
- Amigable con el medio ambiente, por su formulación libre de silicatos, fosfatos, aminos, nitritos y nitratos.