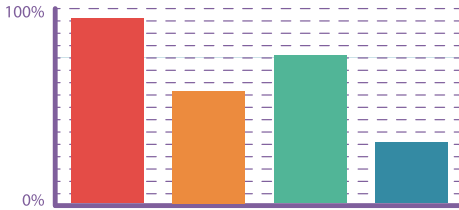




TALLERES Y REFACCIONARIAS

Refacciones sufrirán una contracción en 2020



De acuerdo con el foro automotriz empresarial, en el que participó Antonio López Díaz, presidente de la Asociación de Representantes, Importadores y Distribuidores de Refacciones y Accesorios para Automóviles, ARIDRA, se considera que al concluir 2020, la venta de partes y componentes de repuesto se ubicará entre 75 y 80% del nivel alcanzado en 2019.

Plantean estrategia de reactivación para Refaccionarias

En el foro empresarial encabezado por la ARIDRA (la Asociación de Representantes, Importadores y Distribuidores de Refacciones y Accesorios para Automóviles), ANDELLAC (Asociación Nacional de Llantas y Plantas Renovadoras) y ANCA (Asociación Nacional de Comerciantes en Automóviles y Camiones Nuevos y Usados), se planteó como alternativa de reactivación del sector son las alianzas estratégicas entre los diferentes organismos para hacer sinergias comerciales. Asimismo, la ARIDRA considera que una población vehicular integrada por 32.5 millones de vehículos y un mercado de autopartes valuado en 30,000 millones de dólares, es lo suficientemente interesante para que las empresas del sector sean más proactivas junto con su base proveedora y como parte de una cadena de suministro esencial.

INDUSTRIA AUTOMOTRIZ

Volkswagen anuncia cambios en su organización

Alfonso Chiquini, quien era un destacado comunicador automotriz en Imagen Radio, ahora ha ingresado a las filas de la marca Volkswagen como Director de Mercadotecnia, en sustitución de Juan Pablo Gómez McFarland que ahora será el Director de las marcas SEAT y Cupra en territorio nacional. Chiquini ya trabajó dentro de la división de lujo Audi y cuenta con más de 25 años de experiencia en el ramo.

Audi hace cambios en su Dirección General en México

A partir del 01 de julio, Walter Hanek, quien dirigiera a Audi los últimos 12 años, se jubila de la compañía y en sustitución de él, toma el mando Edgar Casal Álvarez, quien era responsable de dirigir los destinos de Porsche en México, con un gran trabajo ejecutado.

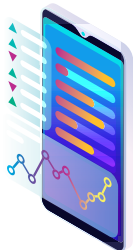
Toyota con importante caída por pandemia

Entre enero y mayo de 2020 las ventas del grupo, que incluye a la firma matriz Toyota, a su filial de minivehículos Daihatsu y al fabricante de camiones Hino, se han reducido un 22.6 por ciento interanual hasta 3,399,107 unidades por la pandemia de coronavirus, señaló la compañía en su informe de datos mensuales de ventas y producción. Sólo en el caso de la marca Toyota las ventas se redujeron en mayo un 31.8 por ciento hasta 576,508.



BOLETÍN INFORMATIVO RHF

INFORMACIÓN GENERAL



Habilitan plataforma para checar contagios de COVID - 19 por colonia en la CDMX

El Gobierno de la Ciudad de México habilitó una plataforma web para poderle dar seguimiento a los casos positivos registrados en la entidad. La página mostrará un mapa con estadísticas al momento, dependiendo edad, sexo o alcaldía. Más información, aquí: <https://datos.cdmx.gob.mx/pages/covid19/>

Beneficio de pago de tenencia al 100% en la CDMX termina hoy 30 de junio

El beneficio del 100% de descuento en el pago de la tenencia en la Ciudad de México concluirá este 30 de junio, por lo que, si quieres ser acreedor a este beneficio de pago en línea, debes cubrir estos requisitos:

1. Se otorga a personas físicas y morales.
2. El valor comercial no debe superar los 250 mil pesos.
3. No deber ningún pago administrativo.
4. Realizar el pago del refrendo \$578 pesos antes del 30 de junio.
5. Contar con tarjeta de circulación con chip vigente.

El pago se hace a través de la aplicación de la Tesorería de la CDMX.

Veracruz se integra a la nueva normalidad pese a tener municipios en semáforo rojo

Algunos estados ya están entrando a fase naranja del semáforo epidemiológico. Uno de ellos es el estado de Veracruz, en donde algunos de sus comercios poco a poco se adaptan para comenzar a recibir a sus clientes. Son 115 los municipios de la entidad los que se encuentran en fase naranja, y 79 aún están en fase roja. A pesar de ello, negocios empiezan a abrir, implementando medidas, como el atender fuera de sus negocios, o permitir el acceso a un solo integrante de la familia.

Estado de México cerca de la fase naranja

Por medio de sus redes sociales, el gobierno del Estado de México les anunció a sus seguidores, que están próximos a entrar a la fase naranja del semáforo epidemiológico, por lo que les piden seguir manteniendo medidas de sana distancia e higiene para poder entrar a dicha fase.



#MANTENIENDOAMÉXICOENMARCHA